



野本小だより

令和4年10月号

令和4年10月1日

東松山市立野本小学校長 澤田 貴雄
TEL 22-0517

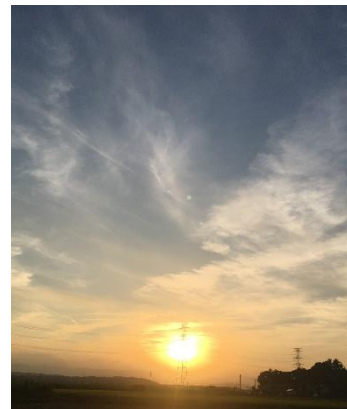
秋は

『秋は夕暮れ 夕日のさして 山の端 いと近こうなりたるに…』
秋の夕暮れ時、心地よい風が頬をなでる。遠く秩父連山と澄んだ空を夕日があかね色に染める。田んぼでは大きく実った稲が黄金色に輝いている。

『…からすの寝所へ行くとして 三つ四つ 二つ三つなど飛び急ぐさへあはれなり…』

以前、先輩の先生から「いくら使っても減らないものは？使えば増えるものは？」という話を聞いたことがある。

鉛筆や消しゴム、クレヨンなどは、使えば使うほど減っていく。すぐに減ることはないが、ハサミや定規、筆箱などは、使えば使うほどどこかが壊れたり痛んだりもする。でも、壊れないものがある。それは、「親切」や「やさしさ」だ。「親切」や「やさしさ」は、使えば使うほど心が大きく豊かに育っていく。そして、そういう心を持った人には仲間も増えていく。でも、意地悪な心や自分勝手な心、友だちに迷惑をかける心などの「困った心」も、実は使えば使うほど増えてしまう。当然、仲間は減っていく。だから「ありがとう」や「がんばろうね」「応援しているよ」など優しい言葉をたくさん使って自分の心を大きくして、仲間を増やしてほしいと思う。



『…まいて雁などの連ねたるが いと小さく見ゆるは いとをかし…』

2学期が始まって早一月。野本小の児童達は、過ごしやすい季節に移り変わったおかげで順調に学習を積み重ねている。5年生の宿泊学習では、綿密な計画のもと、思い出深い時間を仲間と過ごすことができた。それぞれの学年が目前に迫った行事に向けて着々と準備を進めている。また、手洗いうがいマスクの着用など、本校のコロナ対策に真剣に取り組んでくれている。それぞれのクラスのカラーは違うにせよ、純朴でやさしい児童達がそこにいる。業間休み、昼休みなどの時間にはグラウンドから子供らしい元気な声が聞こえてくる。下校時にはランドセル越しに優しい声がする。

『…日入りはてて 風の音 虫の音など はた いふべきにあらず』

薄暮の時、スズムシ、マツムシ、コオロギなど庭の音楽家達が、ここぞとばかりに演奏を始める。先日の歌声朝会では2年生達が元気に「100%勇氣」を歌ってくれた。コロナ禍で自粛を余儀なくされている全校児童で奏でる合唱を思いながら、秋の音楽家達の声に耳を傾ける。

読みきかせ（1～6年生）



本を開けば、瞬時にその世界が広がって自分を特別な空間に移動させてくれます。また、言葉や漢字を覚え語彙力を増やすことや、集中力や粘り強さ養うこともできます。本校では、読み聞かせのボランティアの方々に、定期的に来校していただいております。先日も、読み聞かせが始まると、キラキラした瞳で聞き入っている児童の姿がありました。図書室前には、図書委員会作成のおすすめの本も紹介されています。ご家庭でもお子様と一緒に読書タイムをつくってみてはどうでしょうか。

防犯ポスター

3年 ○○○ ○○○○ 東松山警察署管内地域安全大会優秀作品として表彰されました。

校外学習[4年生 9月16日(金) 利根大堰、県防災学習センター]



群馬県との県境を流れる利根川の川幅や堰の大きさに児童達はびっくりしていました。また防災学習センターでは、防災学習体験として地震体験や消火体験を行いました。改めて災害が起きた時の行動など学ぶことができました。

宿泊学習[5年生 9月21日(水)～22日(木) 小川げんきプラザ]



心配されていた天気も当日は晴天に恵まれ、スタンプラリー、プラネタリウム見学、キャンプファイヤーなど、全てのプログラムを予定どおり実施することができました。児童達は今まで経験したことの無い達成感や多くの感動を体験しました。元気プラザの職員の方からは、あいさつや聞く態度などマナーの良さを褒めていただきました。この宿泊学習で得た仲間との絆やクラスの団結力をさらに伸ばしてほしいと思います。

「不登校等の背景にあるネット・ゲーム依存症の理解と対応について(保護者向け)」を野本小ホームページに掲載しました。また、家庭への配布資料なども、今後掲載予定です。必要に応じて御活用ください。アドレスは<https://nomoto-shogaku.jimdofree.com/> または 野本小 ホーム で検索をしてください。



10月の行事予定

- 1(土)
- 2(日) **野本地区体育祭(中止)**
- 3(月)
- 4(火)
- 5(水)
- 6(木) 修学旅行(6年 鎌倉・箱根方面)
- 7(金) 修学旅行(6年 鎌倉・箱根方面)
- 8(土)
- 9(日)
- 10(月) **スポーツの日**
- 11(火) 登校指導
- 12(水) 校外学習(3年 川越卸売市場等)
アウトリーチ(4年)
- 13(木) 委員会
- 14(金)
- 15(土)
- 16(日)
- 17(月)
- 18(火) 福祉教育(4年 盲導犬)
- 19(水) 体育授業研究会
- 20(木) クラブ

- 21(金) 学校公開日 芸術鑑賞教室
学校運営協議会

- 22(土)
- 23(日)
- 24(月)
- 25(火)
- 26(水) 保護者希望教育相談日
ノーゲームデー
- 27(木) クラブ
- 28(金)
- 29(土)
- 30(日)
- 31(月)

- 11月
- 1(火)
- 2(水)
- 3(木) **文化の日**
- 4(金) 全校遠足(百穴方面)
スリーデーマーチ
- 5(土) スリーデーマーチ
- 6(日) スリーデーマーチ